

## Клапаны запорные PN 25,0 МПа, DN 15; 20; 25; 32; 40

**Назначение** — предназначенные для установки в качестве запорных устройств на трубопроводах в тепловой, химической, нефтехимической, нефтеперерабатывающей и газовой промышленности.

**Рабочая среда** — вода, пар, нефть, жидкие и газообразные нефтепродукты, углеводородные газы.

**Направление движения рабочей среды** — под золотник.

**Класс герметичности** — А по ГОСТ Р 54808.

**Установочное положение** — любое.

**Климатическое исполнение** — У1, ХЛ1, УХЛ1 по ГОСТ 15150.

Температура окружающей среды:

- для исполнения У1 от  $-40^{\circ}\text{C}$  до  $+40^{\circ}\text{C}$ ;
- для исполнения ХЛ1 и УХЛ1 от  $-60^{\circ}\text{C}$  до  $+40^{\circ}\text{C}$ .

**Способ управления клапаном:**

- с ручным управлением;
- с управлением электроприводом.

**Тип соединения с трубопроводом:**

- фланцевое;
- под приварку.
- муфтовое резьбовое;
- муфтовое под приварку.



## Материалы основных деталей

Наименование-деталь	Марка материала			
	Исполнение У1	Исполнение ХЛ1	Исполнение УХЛ1	Исполнение УХЛ1
<b>и Корпус</b>	Сталь 20, ГОСТ 8479–70	Сталь 09Г2С, ГОСТ 8479–70	Сталь 12Х18Н10Т, ГОСТ 25054–81	Сталь 10Х17Н13М2Т, ГОСТ 25054–81
<b>Крышка</b>	Сталь 20, ГОСТ 8479–70	Сталь 09Г2С, ГОСТ 8479–70	Сталь 12Х18Н10Т, ГОСТ 25054–81	Сталь 10Х17Н13М2Т, ГОСТ 25054–81
<b>Золотник-</b>	Сталь 20Х13, ГОСТ 5949–75	Сталь 14Х17Н2, ГОСТ 5949–75	Сталь 12Х18Н9Т, ГОСТ 5949–75	Сталь 12Х18Н9Т, ГОСТ 5949–75
<b>Шпиндель</b>	Сталь 20Х13, ГОСТ 5949–75	Сталь 14Х17Н2, ГОСТ 5949–75	Сталь 12Х18Н9Т, ГОСТ 5949–75	Сталь 12Х18Н9Т, ГОСТ 5949–75
<b>Прокладка</b>	ПАГФ–Г–П1, ТУ 5728–011–13267785–99	ПАГФ–Г–П1, ТУ 5728–011–13267785–99	ПАГФ–Г–П1, ТУ 5728–011–13267785–99	ПАГФ–Г–П1, ТУ 5728–011–13267785–99
<b>Гайка</b>	Сталь 25, ГОСТ 1050–88	Сталь 35Х, ГОСТ 4543–71	Сталь 12Х18Н9Т, ГОСТ 5949–75	Сталь 12Х18Н9Т, ГОСТ 5949–75
<b>Шпилька</b>	Сталь 35, ГОСТ 1050–88	Сталь 40Х, ГОСТ 4543–71	Сталь 45Х14Н14В2М, ГОСТ 5949–75	Сталь 45Х14Н14В2М, ГОСТ 5949–75
<b>Набивка-сальника</b>	Графлекс Н 1300, ТУ 2573–004–13267785–03	Графлекс Н 1300, ТУ 2573–004–13267785–03	Графлекс Н 1300, ТУ 2573–004–13267785–03	Графлекс Н 1300, ТУ 2573–004–13267785–03

## Масса клапанов PN 25,0 МПа

DN	Тип присоединения	Масса, кг, не более	
		маховик	эл. привод
15	фланцевое	7	47
	под приварку	5	45
	муфтовое резьбовое	5	45
	муфтовое под приварку	5	45
20	фланцевое	9	49
	под приварку	6	46
	муфтовое резьбовое	6	46
	муфтовое под приварку	6	46
25	фланцевое	12	52
	под приварку	8	48
	муфтовое резьбовое	8	48
	муфтовое под приварку	8	48
32	фланцевое	16	56
	под приварку	11	51
	муфтовое резьбовое	11	51
	муфтовое под приварку	11	51
40	фланцевое	18	58
	под приварку	13	53
	муфтовое резьбовое	13	53
	муфтовое под приварку	13	53

### Эксплуатационные характеристики:

- наработка на отказ — 500 циклов, не менее;
- назначенный срок службы — 15 лет;
- назначенный ресурс — 2000 циклов.

### Комплект поставки

В комплект поставки входит (в соответствии с договором на поставку):

- полностью собранный клапан в соответствии со спецификацией;
- комплект эксплуатационной и сопроводительной документации.

По условиям договоров на поставку клапаны могут поставляться с комплектом ответных фланцев (ответные фланцы, прокладки, крепежные детали).

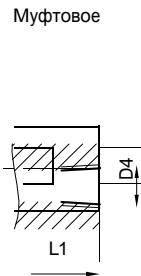
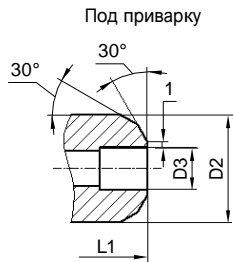
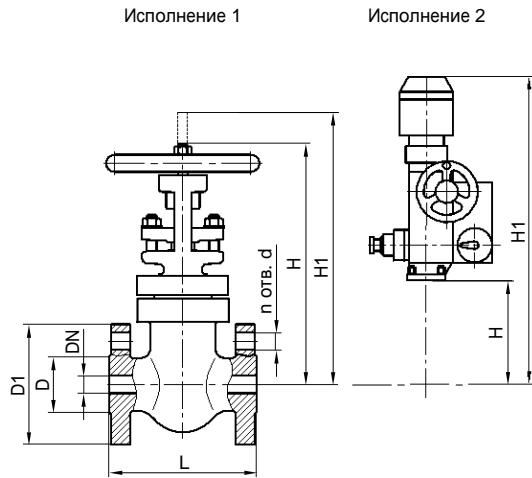
### Гарантии изготовителя

Гарантийный срок хранения без переконсервации — 24 месяца.

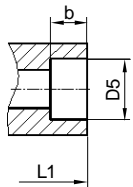
Гарантийный срок эксплуатации — 24 месяца со дня ввода клапанов в эксплуатацию, но не более 36 месяцев с момента отгрузки с предприятия-изготовителя.

Гарантийная наработка — 500 циклов, в пределах гарантийного срока эксплуатации.

## Общий вид, габаритные и присоединительные размеры PN 25,0 МПа



Муфтовое под приварку



DN	Исп.	Размеры, мм												
		D	D1	D2	D3	D4	D5	d	n	b	H	H1	L	L1
15	1	M42x2	115	45	15	G½-B	21,7	14	4	9,5	158	162	130	90
15	2	M42x2	115	45	15	G½-B	21,7	14	4	9,5	158	558	130	90
20	1	M48x2	135	50	20	G¾-B	27	18	4	12,7	160	165	154	110
20	2	M48x2	135	50	20	G¾-B	27	18	4	12,7	160	560	154	110
25	1	M56x3	165	55	25	G1-B	33,78	18	6	12,7	164	171	178	130
25	2	M56x3	165	55	25	G1-B	33,78	18	6	12,7	164	564	178	130
32	1	M64x3	165	62	32	G1¼-B	42,5	22	6	12,7	210	218	210	210
32	2	M64x3	165	62	32	G1¼-B	42,5	22	6	12,7	210	710	210	210
40	1	M80x3	200	70	40	G1½-B	48,65	22	6	15,5	225	135	225	225
40	2	M80x3	200	70	40	G1½-B	48,65	22	6	15,5	225	725	225	225